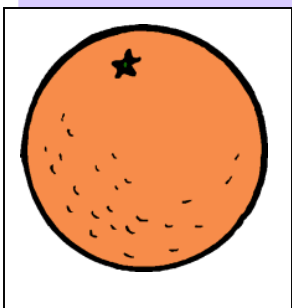
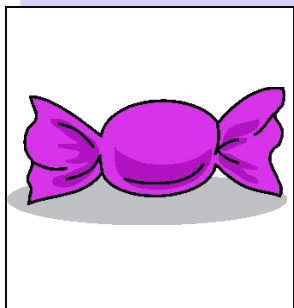
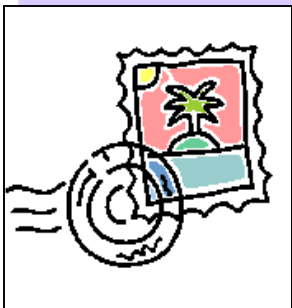
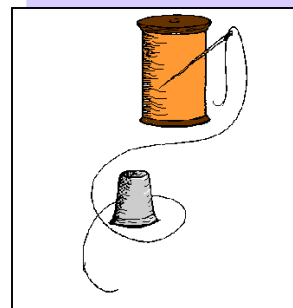
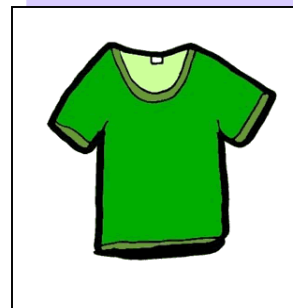
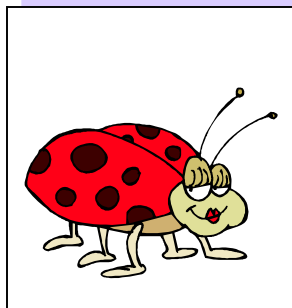
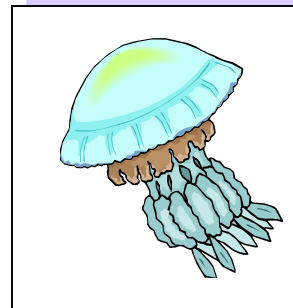


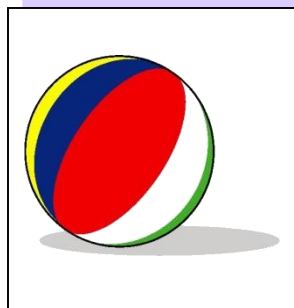
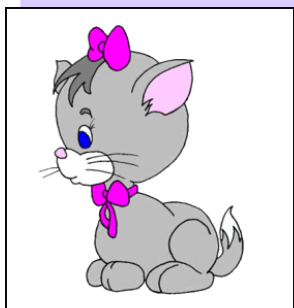
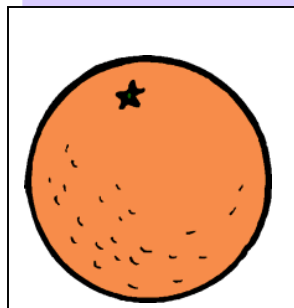
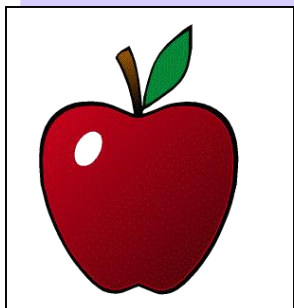
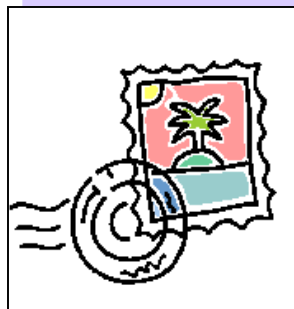
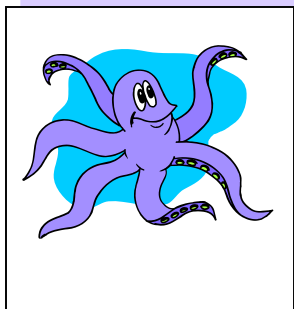
בינגו - לוח אישי



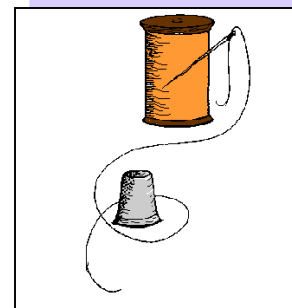
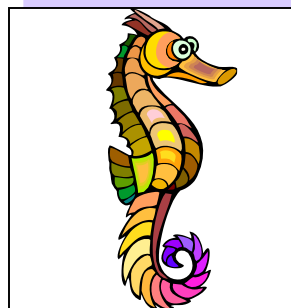
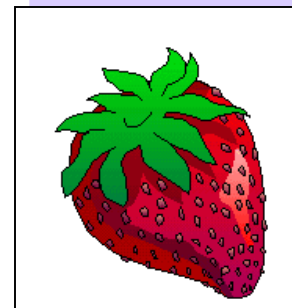
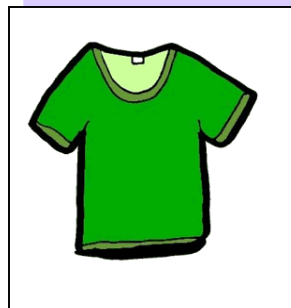
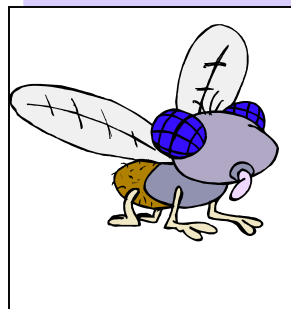
בינגו - לוח אישי



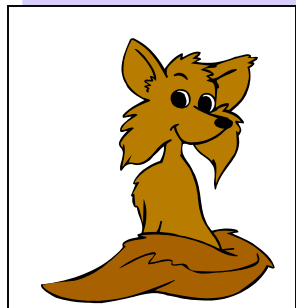
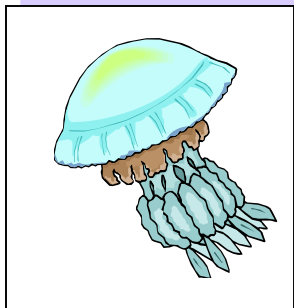
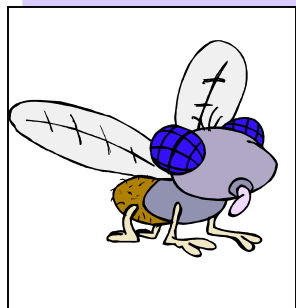
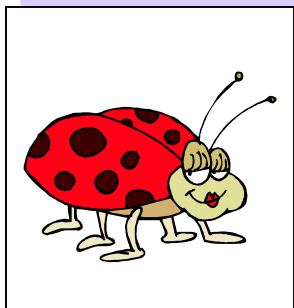
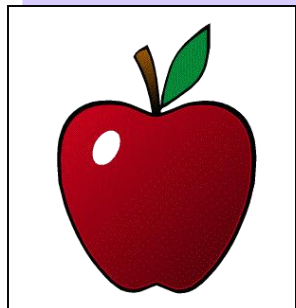
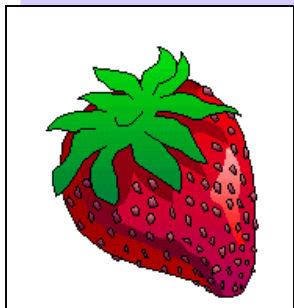
בינגו - לוח אישי



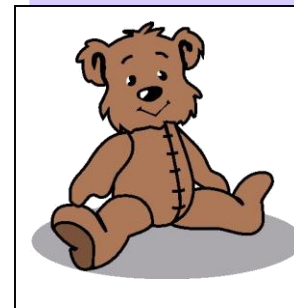
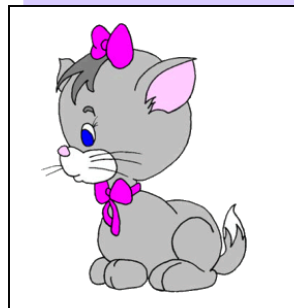
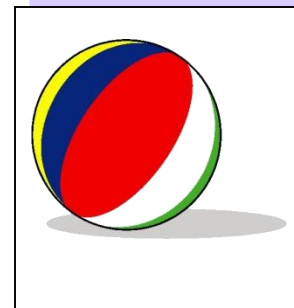
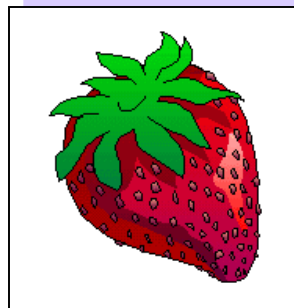
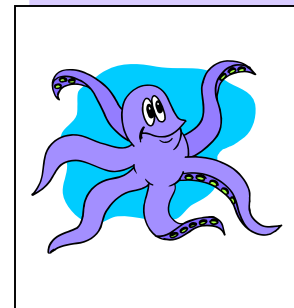
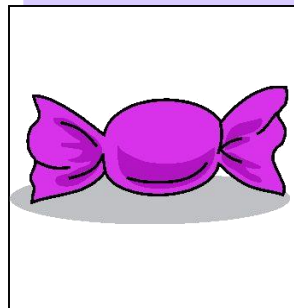
בינגו - לוח אישי



בינגו - לוח אישי



בינגו - לוח אישי



חַתּוּל

תְּמִנוֹן

זְבוּב

חֲפוּשִׁית

דְּבִי

שׁוּעַל

סַפְרִיָּה

תְּפוּחַ

חֲלֻצָה

פְּדוּר

סוּס־יַם

תְּפוּז

תּוֹת

בְּקָבוֹק

מְדוּזָה

בּוּל

חוּט

בינגו קבוץ-שורוק

רונית חצרוני מתי"א שומרון 2006

הוראות משחק

בינו

קבוץ-שורוק



מס' משתתפים: בין 2-6

המשחק מכיל: 6 לוחות אישיים, 17 כרטיסי

מלים

מהלך המשחק: כל משתתף מקבל לוח אישי,

את הכרטיסים מניחים כקפה.

כל משתתף בתורו מרים כרטיס וקורא את

המלה. המשתתפים בודקים אם בלוח שלהם

יש ציור תואם ומסמנים אותו.

מנצח: משתתף שסמן את כל הלוח שלו.